

BBVA

Operativa en Acciones: Introducción a la Bolsa

adelante.

Bolsa Broker

Índice

- 1. Introducción**
- 2. Mercado de acciones**
- 3. Libro de órdenes**
- 4. Ordenes Básicas**
- 5. Liquidez**
- 6. Información Básica - Conceptos**
- 7. Operativa - Ejemplo**
- 8. Horarios**
- 9. Subastas**
- 10. Conclusiones - Consejos**

Introducción

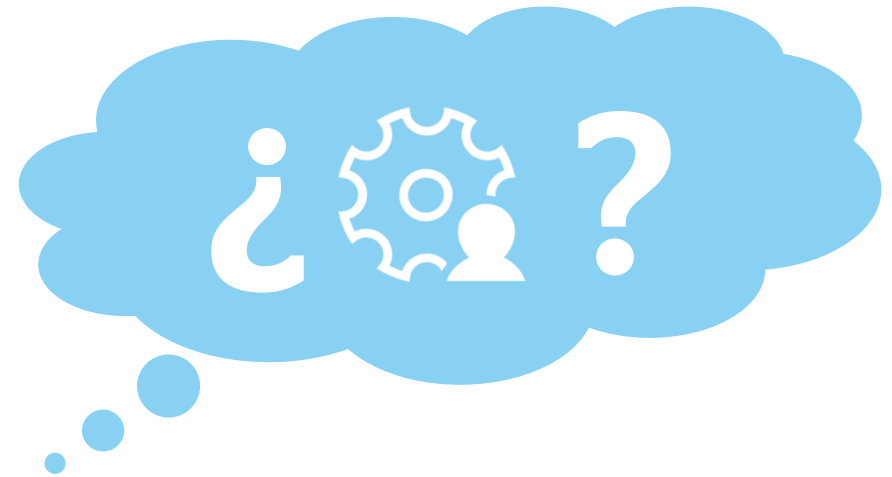


1

Introducción

Decisión de inversión

- He estado analizando mis ahorros y he elaborado un plan financiero
- Quiero invertir un % de mi dinero en acciones
- Tras investigar un poco quiero invertir ese dinero en las compañías X, Y, Z dado que espero una buena evolución de sus negocios



De la teoría a la práctica: ¿cómo lo hago?

- ¿Cómo funciona el mercado de acciones?
- ¿Cuándo puedo realizar la operación?
- ¿Qué tipo de orden tengo que dar a mi broker?
- ¿Es importante el volumen negociado?
- ...

La información contenida en la presente website (i) no constituye recomendación o asesoramiento en materia de inversión, y (ii) no debe ser utilizada para realizar inversiones o tomar decisiones. BBVA recomienda a los usuarios de esta Website que, antes de decidir sobre cualquier inversión recaben información adicional sobre la naturaleza y características de los instrumentos financieros, y que, en todo caso, obtengan el asesoramiento profesional adecuado y específico.

Los productos que aparecen en esta página web son complejos y requieren una formación, conocimientos y experiencia elevados para la correcta valoración del funcionamiento y de los riesgos asociados a la contratación de los mismos.

Mercado de acciones



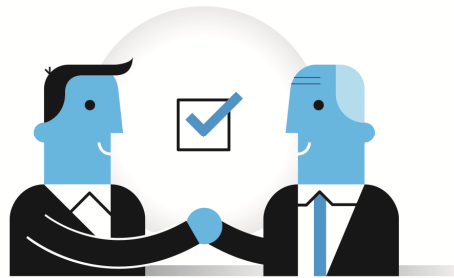
2

Mercado de acciones

Al igual que en cualquier otro mercado, en la “bolsa” confluyen compradores y vendedores que buscan realizar un intercambio, en este caso, de acciones por dinero.

COMPRADORES

- Son la **demanda** del mercado
- Coloquialmente es “**el dinero**” que está dispuesto a comprar acciones



VENDEDORES

- Es la **oferta** del mercado
- En la jerga bursátil es “**el papel**”, las acciones que están puestas a la venta

Demanda



Oferta

Cuando la demanda coincide con la oferta, es decir cuando el precio que está dispuesto a pagar un comprador coincide con el que espera conseguir el vendedor para sus acciones, se “cruza” la operación

¿Pero cómo expresan compradores y vendedores sus intereses en este mercado? ...

La información contenida en la presente website (i) no constituye recomendación o asesoramiento en materia de inversión, y (ii) no debe ser utilizada para realizar inversiones o tomar decisiones. BBVA recomienda a los usuarios de esta Website que, antes de decidir sobre cualquier inversión recaben información adicional sobre la naturaleza y características de los instrumentos financieros, y que, en todo caso, obtengan el asesoramiento profesional adecuado y específico. Los productos que aparecen en esta página web son complejos y requieren una formación, conocimientos y experiencia elevados para la correcta valoración del funcionamiento y de los riesgos asociados a la contratación de los mismos.

Libro de órdenes



3

Libro de Órdenes

Los participantes del mercado bursátil no realizan sus intercambios cara a cara, por lo que reflejan sus intereses a través de un intermediario (bróker) en el libro de órdenes del mercado. En este se detalla la cantidad y el precio que cada participante esta dispuesto a pagar o recibir por sus acciones.

Acciones de la Compañía Z · Libro de Órdenes				
Demanda			Oferta	
	Nº Acciones	Precio	Precio	Nº Acciones
← “Quiero comprar un máximo de 250 acciones a un precio nunca más elevado de 10,50 €”	250	10,50	10,60	450 → “Quiero vender 450 acciones a un precio mínimo de 10,60€”
← “Estoy dispuesto a pagar 10,30€ por cada acción hasta un máximo de 150”	1000	10,40	10,65	150
	150	10,30	10,75	700 → “Ofrezco 700 acciones aun precio de 10,75€”

Las posiciones del libro de órdenes se conoce como “profundidad de mercado”.

En el aparecen todas las órdenes limitadas con un precio cercano al último precio que se ha cruzado en el mercado.

La información contenida en la presente website (i) no constituye recomendación o asesoramiento en materia de inversión, y (ii) no debe ser utilizada para realizar inversiones o tomar decisiones. BBVA recomienda a los usuarios de esta Website que, antes de decidir sobre cualquier inversión recaben información adicional sobre la naturaleza y características de los instrumentos financieros, y que, en todo caso, obtengan el asesoramiento profesional adecuado y específico.
Los productos que aparecen en esta página web son complejos y requieren una formación, conocimientos y experiencia elevados para la correcta valoración del funcionamiento y de los riesgos asociados a la contratación de los mismos.

Ordenes Básicas



4

Órdenes Básicas

Órdenes a Mercado: es una orden para comprar inmediatamente al mejor precio disponible. Va tomando todas las acciones que haya en la oferta (si voy a comprar) o en la demanda (si voy a vender), sea cual sea el precio.

Órdenes Limitadas: es una orden para comprar a un precio concreto o mejor. Establece el precio máximo que vas a pagar por la compra o el mínimo a recibir por la venta.

Ejemplo 1:

Orden a mercado. Compra de 600 títulos

Demanda		Oferta	
Nº Acciones	Precio	Precio	Nº Acciones
250	10,50	10,60	450
1000	10,40	10,65	150
150	10,30	10,75	700

Compro 450 acciones a 10,60€ y 150 a 10,65€



¡Cuidado!

las órdenes a mercado “arrastran” los precios y podemos hacer que el precio de mercado suba o baje mucho. Si queremos hacer una operación de gran volumen no suelen ser la mejor opción.

Ejemplo 2:

Orden limitada. Compro 600 limitadas a 10,60

Demanda		Oferta	
Nº Acciones	Precio	Precio	Nº Acciones
250	10,50	10,60	450
1000	10,40	10,65	150
150	10,30	10,75	700

Compro 450 acciones a 10,60€ y las restantes 150 se quedan en el libro de órdenes a la espera. Desplaza hacia abajo al resto de órdenes dado que mi precio es mejor.



¡Cuidado!

la orden limitada no asegura la ejecución de la orden ya que el precio puede variar y tenemos que vigilarlo. A pesar de esto, siempre es una opción con menos riesgo.

La información contenida en la presente website (i) no constituye recomendación o asesoramiento en materia de inversión, y (ii) no debe ser utilizada para realizar inversiones o tomar decisiones. BBVA recomienda a los usuarios de esta Website que, antes de decidir sobre cualquier inversión recaben información adicional sobre la naturaleza y características de los instrumentos financieros, y que, en todo caso, obtengan el asesoramiento profesional adecuado y específico.

Los productos que aparecen en esta página web son complejos y requieren una formación, conocimientos y experiencia elevados para la correcta valoración del funcionamiento y de los riesgos asociados a la contratación de los mismos.



BBVA

Liquidez



5

Bolsa Broker

Liquidez

La profundidad de mercado nos da una idea de la **liquidez** que tiene el mercado de acciones de una compañía.

Compañía Z

Profundidad de Mercado

Demanda		Oferta	
Nº Acciones	Precio	Precio	Nº Acciones
250	10,50	10,55	450
1000	10,45	10,60	150
150	10,40	10,70	700



Ejemplo

Comparemos la Compañía Z con la Y. Rápidamente podemos ver que **hay muchos más títulos disponibles en ambos lados del mercado para la compañía Z** y además los precios “escalan” más despacio.

Podemos concluir que la compañía Y es mucho menos líquida y podríamos considerar en la jerga bursátil que se trata de un valor “estrecho”.

Compañía Y

Profundidad de Mercado

Demanda		Oferta	
Nº Acciones	Precio	Precio	Nº Acciones
50	8,30	8,45	100
40	8,15	8,60	40
70	8,10	8,75	60



Consejo

La mayoría de los grandes valores tienen suficiente liquidez pero en los valores más pequeños, incluso aunque nuestras órdenes sean aparentemente modestas, debemos llevar cuidado y tener muy en cuenta la liquidez para no llevarnos un susto con la ejecución de nuestra operación,

La información contenida en la presente website (i) no constituye recomendación o asesoramiento en materia de inversión, y (ii) no debe ser utilizada para realizar inversiones o tomar decisiones. BBVA recomienda a los usuarios de esta Website que, antes de decidir sobre cualquier inversión recaben información adicional sobre la naturaleza y características de los instrumentos financieros, y que, en todo caso, obtengan el asesoramiento profesional adecuado y específico.

Los productos que aparecen en esta página web son complejos y requieren una formación, conocimientos y experiencia elevados para la correcta valoración del funcionamiento y de los riesgos asociados a la contratación de los mismos.

000

Información Básica - Conceptos



6

Información Básica - Conceptos

A menudo no disponemos de la profundidad de mercado dado su coste, pero es muy habitual disponer de tiempo real con las primeras posiciones del libro de órdenes, así como conocer otros datos básicos

- **Horquilla de precios:** son las primeras posiciones del libro de órdenes, la mejor posición de compra y la mejor posición de venta. Es decir el precio más alto que alguien esta dispuesto a pagar vs. el precio más bajo que alguien dispuesto a aceptar (además de las cantidades).
- **Último Precio:** es el precio de la última operación que se ha cruzado en el mercado.
- **Máximo:** es el precio más alto de las operaciones que se han negociado en la actual sesión bursátil
- **Mínimo:** el precio más bajo al que se ha cruzado una operación durante esta sesión
- **Volumen:** es el número de acciones que se ha intercambiado en la sesión bursátil actual
- **Volumen diario:** es la media del número de acciones que se intercambian en el mercado durante una sesión



Ejemplo

Compañía Z - Horquilla

Compra		Venta	
Cantidad	Precio	Precio	Cantidad
450	7,50	7,52	650

Último precio: 7,50€

Máximo: 7,63 €

Mínimo: 7,48 €

Volumen hoy: 235.000 accs.

Volumen diario: 736.000 accs.

Conociendo algunos de estos datos básicos, aún sin conocer la profundidad, podemos ver la liquidez de una compañía y analizar si nuestra orden se ejecutará fácilmente o requerirá nuestra atención para conseguir realizar la operación sin sorpresas.

La información contenida en la presente website (i) no constituye recomendación o asesoramiento en materia de inversión, y (ii) no debe ser utilizada para realizar inversiones o tomar decisiones. BBVA recomienda a los usuarios de esta Website que, antes de decidir sobre cualquier inversión recaben información adicional sobre la naturaleza y características de los instrumentos financieros, y que, en todo caso, obtengan el asesoramiento profesional adecuado y específico.

Los productos que aparecen en esta página web son complejos y requieren una formación, conocimientos y experiencia elevados para la correcta valoración del funcionamiento y de los riesgos asociados a la contratación de los mismos.

Operativa - Ejemplo



Operativa - Ejemplo

Imaginemos que queremos invertir unos 10.000€ en cada una de las compañías siguientes. Vemos la horquilla, el volumen que han negociado hoy y el volumen diario.

Compañía Z - Horquilla + Volumen

Compra		Venta	
Cantidad	Precio	Precio	Cantidad
450	7,50	7,52	650

Volumen hoy: 235.000 accs.

Volumen diario: 736.000 accs.

Compañía Y - Horquilla + Volumen

Compra		Venta	
Cantidad	Precio	Precio	Cantidad
50	8,30	8,40	100

Volumen hoy: 475 accs.

Volumen diario: 3.250 accs.



OBSERVO

La horquilla de Z es 7,50-7,52, apenas 2 céntimos pero la de Y es mucho más amplia 8,30-8,40. Además la Compañía Z intercambia 736.000 de media mientras que Y sólo 3.250 y además hoy apenas lleva 500

No voy a tener problema con Z **pero la Compañía Y es muy poco líquida** y aunque no conozco la profundidad, los saltos en el precio de las siguientes posiciones seguro serán elevados



HAGO LA OPERACIÓN

Lanzo una **orden limitada en Z de 1330 accs. a 7,52**. Inmediatamente se compran los 650 títulos de la oferta y unos segundos después se ejecuta el resto

Quiero comprar 1190 acciones de Y. Esto va a ser más difícil, lanzo una orden limitada a 8,35 y espero, no quiero disparar el precio y acabar gastando mucho más de 10.000€. **Vigilo la orden** y cambio el precio si es necesario, puede llevarme varias horas (atendiendo al volumen diario).

Horarios

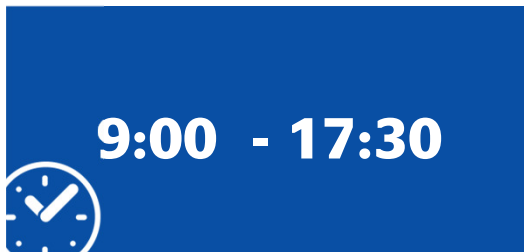


Horarios

Los mercados de acciones funcionan casi todos los días del año de lunes a viernes (incluidos algunos festivos) y tienen un horario limitado en el que podemos operar.

A pesar de este horario general cada mercado tiene sus propias singularidades por lo que debemos informarnos bien sobre los mercados en los que operemos con más frecuencia.

Europa



De forma general los mercados europeos están abiertos desde las **9:00 hasta las 17:30** con un período de subasta en la apertura y el cierre

Estados Unidos



Los mercados americanos abren de 9:30 a las 16:00 (hora de Nueva York) por lo que desde la perspectiva española su horario es **desde las 15:30 hasta las 22:00**

The BBVA logo is displayed in a bold, dark blue, sans-serif font. To its left is a vertical bar composed of six horizontal segments in varying shades of blue, from dark at the top to light at the bottom.

Subastas

A large, white, stylized number '9' is centered within a solid blue rectangular area. The '9' has a thick stroke and a rounded, open bottom.

Bolsa Broker

Subastas

Al comienzo y al cierre de la sesión bursátil existe un período de subasta. Aunque son un procedimiento complejo, como inversores que se inician en el mundo bursátil nos interesan los aspectos básicos que afectan a nuestra operativa:

- No se producen negociaciones durante las subastas
- Podemos introducir órdenes



Importante

Una orden a mercado se cruzará al precio de la subasta, el precio de equilibrio entre oferta y demanda que no podemos conocer con antelación

En el mercado español, el horario de las subastas es el siguiente:

Subasta de apertura



Entre las 8:30 y las 9:00



Contratación continua 9:00 - 17:30

Subasta de cierre



Entre las 17:30 y las 17:35

Extra

Subasta por volatilidad

Además de la subasta de apertura y cierre, existen las **subastas por volatilidad** que se producen cuando un valor sufre una gran variación en su precio, Se suspende la negociación continua y se realiza una subasta de 5 minutos para encontrar el precio de equilibrio. Se pueden introducir órdenes, pero no se negociarán hasta el final de la subasta.

La información contenida en la presente website (i) no constituye recomendación o asesoramiento en materia de inversión, y (ii) no debe ser utilizada para realizar inversiones o tomar decisiones. BBVA recomienda a los usuarios de esta Website que, antes de decidir sobre cualquier inversión recaben información adicional sobre la naturaleza y características de los instrumentos financieros, y que, en todo caso, obtengan el asesoramiento profesional adecuado y específico.

Los productos que aparecen en esta página web son complejos y requieren una formación, conocimientos y experiencia elevados para la correcta valoración del funcionamiento y de los riesgos asociados a la contratación de los mismos.

Conclusiones - Consejos

Conclusiones - Consejos

- **Operar con acciones es sencillo aunque nos de miedo al principio. Se puede empezar con órdenes pequeñas y cuando nos sintamos cómodos con la operativa lanzar órdenes más grandes**
- **Cuidado con las órdenes a mercado. Las órdenes limitadas siempre suponen un menor riesgo (aunque no nos garantizan la ejecución)**
- **Es importante dedicar tiempo para conocer bien el funcionamiento del mercado. Aunque en general todos los mercados de acciones funcionan de forma parecida, nunca está de más conocer los detalles del mercado en el que vamos a ser más activos**

**Ahora que estamos listos para
operar sólo nos hace falta un bróker**

