

# Guía de usuario de **Plataforma** **BBVA Trader** **CFD**

Madrid, Diciembre 2023

## Como acceder a la plataforma:

Puedes acceder a la plataforma desde las siguientes rutas:

1. Desde la banca online (bbva.es): Valores → Quiero → Ir a CFD.
2. Desde la plataforma de BBVA Trader (bbvatrader.com): Con el acceso directo “Ir a Trader CFD”.

## Página principal de CFD:

La página principal de la plataforma BBVA Trader CFD cuenta con varios elementos:

Desde este apartado tendrás acceso a toda la información relacionada con tu operativa en BBVA Trader CFD.

Opera con CFDs

Mi Trader CFDs Más información

CUENTAS TRADER

0182-8072-29-0018229829

Traspasar fondos Operar

**Importante**  
Los CFD son instrumentos complejos y están asociados a un riesgo elevado de perder dinero rápidamente debido al apalancamiento. Entre un 74 y un 89 % de los inversores minoristas pierden dinero cuando negocian con CFD. Debe considerar si comprende el funcionamiento de los CFD y si puede permitirse asumir un riesgo elevado de perder su dinero.



Opera con CFDs

Mi Trader CFDs Más información

CUENTAS TRADER

0182-8072-29-0018229829

Traspasar fondos

Operar

**Importante**  
Los CFD son instrumentos complejos y están asociados a un riesgo elevado de perder dinero rápidamente debido al apalancamiento. Entre un 74 y un 89 % de los inversores minoristas pierden dinero cuando negocian con CFD. Debe considerar si comprende el funcionamiento de los CFD y si puede permitirse asumir un riesgo elevado de perder su dinero.

Es la referencia de valores asociada a tu cuenta BBVA Trader CFD.

Permite traspasar efectivo a BBVA Trader CFD.

Desde operar, podrás empezar a operar con tu cuenta real de CFD.

**i** Desde este apartado también contarás con la opción “Quiero traspasar primero saldo de otra cuenta BBVA a esta cuenta Trader” la cual te permite realizar traspasos directamente desde tu cuenta BBVA a la de BBVA Trader CFD sin la necesidad de realizar primero un traspaso entre BBVA y BBVA Trader.

**MÁS INFORMACIÓN**

Te da acceso directo a comentarios de mercado relacionados con las emisiones en tiempo real, mostrando las claves de la preapertura y apertura de las bolsas europeas, del cierre de los mercados, noticias relevantes, ideas de trading e información sobre gráficos.





Podrás encontrar toda la información necesaria para que conozcas el producto CFD.

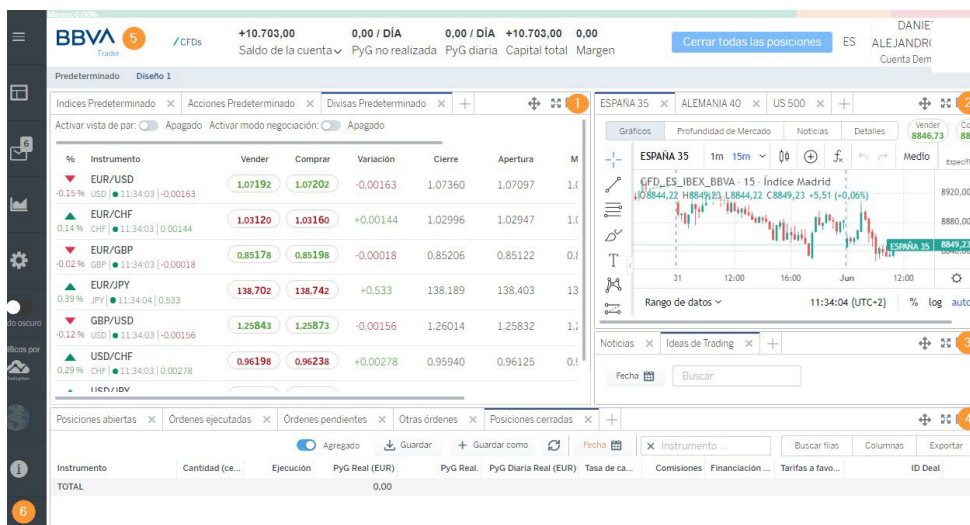
Podrás acceder a todos los webinarios realizados por nuestros especialistas, videos formativos relacionados con el uso de la plataforma y artículos relacionados con la operativa en CFD.

Indica las tarifas de la plataforma y los costes asociados a la operativa con CFD (márgenes, spreads, comisiones y costes de financiación).

- i** En todos los apartados encontrarás información relevante a las tarifas competitivas de la plataforma, a otros conceptos básicos importantes para la operativa (apalancamiento, margen, eventos financieros, etc.) y a toda la información contractual y pertinente relacionada a la operativa con CFD.

## La interfaz de BBVA Trader CFD

Para que sea más sencillo seguir la explicación, vamos a imaginarnos que la plataforma está dividida en módulos.



## 01. MÓDULO DE LISTAS

Desde este módulo accedes a las diferentes listas de los principales activos subyacentes con los cuales podrás operar desde la plataforma. Es decir, índices, acciones y divisas.

En cada lista verás la siguiente información: Variación porcentual, nombre del instrumento que replica el CFD, precio de venta y compra, variación, precio máximo y mínimo así como el de cierre y el de apertura.



%	Instrumento	Vender	Comprar	Variación	Cierre	Apertura	Mínimo	Máximo
-0.07 %	EUR/USD USD   12:04:01   -0,00078	1,07277	1,07287	-0,00078	1,07360	1,07097	1,07061	1,07390
0.16 %	EUR/CHF CHF   12:04:01   0,00167	1,03143	1,03183	+0,00167	1,02996	1,02947	1,02816	1,03171

Todas tus listas estarán disponibles en tres tipos de visualización adicionales a la normal.

### VISTA PAR

Te permite visualizar de forma más minimalista la lista. Desde este formato podrás acceder a la boleta de compra-venta pinchando en la opción “Comprar” o “Vender” directamente.



Instrumento	Vender	Comprar
EUR/USD	1,07255	1,07265
EUR/CHF	1,03134	1,03174

### VISTA NEGOCIACIÓN

Te permitirá agilizar tu operativa pudiendo lanzar órdenes sin necesidad de abrir la boleta de compra-venta con tan solo indicar la cantidad de contratos. También puedes asociar órdenes como toma de beneficios, stop de pérdidas y/o forzar apertura (F-A). Debes tener presente que desde este modo solo podrás lanzar órdenes a mercado.



%	Instrumento	Vender	Comprar	Cantidad	Toma de beneficios	Stop de pérdidas	F-A
-0.13 %	EUR/USD USD   12:25:08   -0,00144	1,07211	1,07221	5000			SL

- i** Pasando el cursor por el botón de “Comprar” o “Vender” accederás a un resumen de los costes asociados a tu operación.

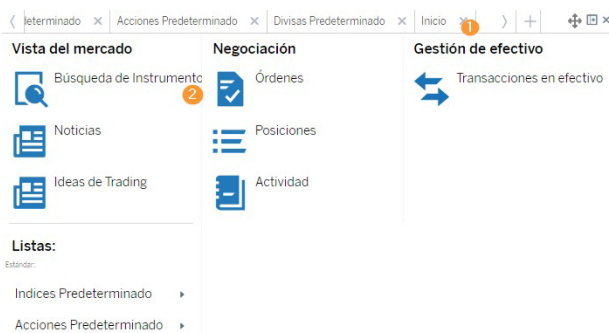
## VISTA CONJUNTA

Es una mezcla entre la vista par y el modo de negociación con la limitación de que solo puedes lanzar órdenes a mercado y no aparece el botón de “Forzar apertura”. Al igual que en la vista negociación, pasando el cursor por el botón de “Comprar” o “Vender” se te abrirá un recuadro con toda la información relativa a los costes de la operación.



## Como añadir instrumentos a tu lista o watchlist:

Para poder añadir más instrumentos en alguna de tus listas, deberás seguir los siguientes pasos:



1. Haz Clic en el botón + que encontrarás a la derecha de las listas predeterminadas.
2. Selecciona la opción “búsqueda de instrumentos”
3. Busca por el nombre, código ISIN, grupo subyacente o mercado



Ejemplo: Como hacer una lista personalizada de Bancos.

1. Accede a “Búsqueda de instrumentos” y, para nuestro ejemplo, el apartado acciones.

3. Selecciona los bancos que quieras,

Instrumento	+/-	Vender	Comprar	Moneda	Variación	Vari
ALMIRALL	↔	10,435	10,455	EUR	+0,052	
AMADEUS IT HOLDING	↔	57,36	57,40	EUR	-0,40	
BANCO DE SABADELL	↔	0,8362	0,8364	EUR	+0,0025	
BANCO SANTANDER	↔	3,0168	3,0178	EUR	-0,0014	
BANKINTER	↔	5,938	5,942	EUR	+0,013	
BBVA BANCO BILBAO ...	↔	5,065	5,067	EUR	-0,005	
CAIXABANK	↔	3,4210	3,4230	EUR	+0,0661	
CELLNEX TELECOM	↔	41,36	41,39	EUR	-0,58	

2. Selecciona el mercado de cotización del activo subyacente.

4. Crea una nueva lista. En este caso la hemos llamado “Bancos”.

**i** Si quieres añadir un nuevo valor a la lista ya generada debes seleccionar el valor a añadir y luego darle a este botón.



Por último para visualizar la nueva lista creada deberás:

Pincha en el icono +.

Dirigirte al apartado de Listas.

Ve al apartado de personalizados y selecciona “Bancos”.

Una vez seleccionada la lista “Bancos” se te abrirá en una nueva pestaña.

Indices Predeterminado x Acciones Predeterminado x Divisas Predeterminado x **Bancos** x


Activar vista de par:  Apagado Activar modo negociación:  Apagado

%	Instrumento	Vender	Comprar	Variación	Cierre	Apertura	Mínimo	Máximo
0,37 %	▲ BANCO DE SABADELL EUR   13:37:21   0,0031	0,8366	0,8372	+0,0031	0,8338	0,8462	0,8337	0,8495
0,12 %	▲ BANCO SANTANDER EUR   13:37:10   0,0037	3,0221	3,0226	+0,0037	3,0187	3,0547	3,0145	3,0591
0,29 %	▲ BANKINTER EUR   13:37:18   0,017	5,942	5,946	+0,017	5,927	5,995	5,922	6,000
0,13 %	▲ BBVA BANCO BILBAO VIZCA... EUR   13:37:11   0,007	5,077	5,078	+0,007	5,071	5,133	5,059	5,134
+1,87 %	▲ CAIXABANK EUR   13:37:14   0,0627	3,4176	3,4196	+0,0627	3,3559	3,4190	3,3838	3,4330
0,00 %	.. BANK OF AMERICA USD   22:10:18   0,00	37,22	37,22	0,00	37,22	--	--	--

## Boleta de compra-venta:

Para abrir la boleta, simplemente deberás pinchar en el precio de compra (para comprar) o de venta (para vender) del CFD con el que quieras operar. Una vez abierta la boleta, podrás confirmar que se trata de una boleta de compra si observas una línea azul debajo de la palabra comprar y de venta si observas la misma línea debajo de la palabra vender. Adicionalmente, en las compras, el botón de la boleta será de color azul, mientras que en el caso de las ventas, de color rojo.

Podrás ver Precio de apertura, cierre, máximo y mínimo.



Si fuerzas apertura, la ejecución de la orden no cerrará una posición existente en cartera.

Desglose de todos los costes asociados a tu operación.

ALEMANIA 40

14.534,60 Vender ▲ 14.536,40 Comprar

Profundidad Mercado

Mercado  Límite  Stop

Min 1 Cantidad 10 Max 625

Nocional 145.364,00 EUR

Margen (5,00 %) 7268,20 EUR

Forzar apertura

Comentario de la orden

Asociar orden  No  Sí

Información sobre Costes Expandir todo

▼ Costes de entrada (una vez)	-9,00 EUR
▼ Costes de Financiación (por 3 días)	-23,44 EUR
▼ Costes de salida (una vez)	-9,00 EUR
▼ Coste total	-41,44 EUR
Coste total como % del volumen de transacción	-0,03 %
Efecto de los costes en el rendimiento	-0,03 %

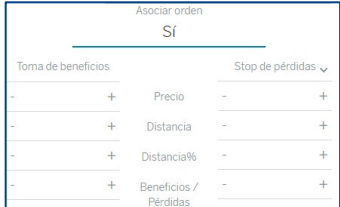
Compra a 14.536,40 EUR  
Pueden aplicarse tarifas

Para que selecciones el tipo de orden.

Exposición sobre el activo.

Capital exigido para abrir la posición.

Pulsando sobre "No" y cambiando a "Sí" podrás asociar una orden Stop Loss o Toma de Beneficios.





Es importante recordar que si realizas cambios en los niveles de Toma de Beneficios o Stop Loss podrán aumentar las comisiones de la operativa (solo si se ejecuta la orden). Así mismo, una vez pinches sobre el botón azul de compra o rojo de venta se te abrirá una ventana de “confirmación de entrada de orden” desde la cual tendrás que pinchar en “he leído...” y “he recibido...” para poder lanzar la orden a mercado.

Por último, también debes tener presente que en las primeras dos órdenes que lances a mercado bien sea desde la DEMO o desde la plataforma real, deberás escribir un mensaje manualmente de la CNMV presentando especial atención en las tildes, signos de puntuación y espacios que contiene dicho mensaje, ya que, de lo contrario, no podrás completar la operativa.

## 02. GRÁFICOS

La interfaz gráfica te permitirá seguir la evolución del activo y realizar análisis técnico en cada uno de los valores que están dados de alta en la plataforma. Puedes consultar el manual específico de la herramienta gráfica disponible en nuestra página web.

### COMO LANZAR ORDENES DESDE EL GRÁFICO

Tendrás tres opciones:



Pinchando en “Comprar” o “Vender” abrirás nuevamente la boleta de compra-venta

Situando el cursor en el precio deseado, se abrirá un icono de + desde el cual si haces clic podrás desplegar la opción de compra límite o venta stop.



Si te sitúas con el cursor en la gráfica y haces clic derecho se desplegará el siguiente menú desde el cual si pinchas en “negociar” podrás desplegar nuevamente la opción de compra límite o venta stop.



Gráfico: Desde que realizarás el análisis técnico del valor.

Profundidad de mercado: Donde verás la misma información que en la boleta compra-venta.

Noticias. Profundizaremos sobre ello en el módulo 3.

Detalles: Te brindará toda la información sobre el instrumento (Nombre, tipo, moneda de cotización, código ISIN, mercado de referencia, parámetro de margen, número de contratos adquiridos, etc). Además, podrás descargar un documento de datos fundamentales el apartado 1 – “Documento de datos fundamentales”.

### 03. NOTICIAS E IDEAS DE TRADING:



**1. Noticias:** Desde este apartado conseguirás acceso a las noticias más relevantes desde la apertura hasta el cierre de mercado. Además podrás guardar las noticias, buscarlas por fecha o desde la opción “tipo” filtrarlas por documentos escritos o podcast.

**2. Ideas de Trading:** Verás ideas de trading generadas por los profesionales del portal financiero “Estrategias de Inversión”. Además desde esta sección, también podrás realizar la búsqueda bien sea desde el buscador avanzado o por rango de fechas.

### 04. MÓDULO DE POSICIONES

Es la sección más importante a nivel operativo porque es el apartado desde el cual podrás consultar toda la información relevante sobre tus órdenes y posiciones.

En primer lugar, indicar que en todos los apartados de este módulo encontrarás la misma cabecera que te permitirá hacer aún más personalizable la plataforma de CFD.

Te permite tener una visión agrupada o desagrupada por instrumento de tus posiciones.

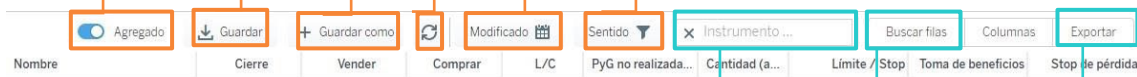
Gracias al botón guardar podrás conservar tu configuración de las pestañas.

Para que registres los distintos diseños que crees en tus pestañas.

Para que restablezcas la configuración.

Te permite acotar tu búsqueda por fecha

Podrás filtrar las órdenes/posiciones.

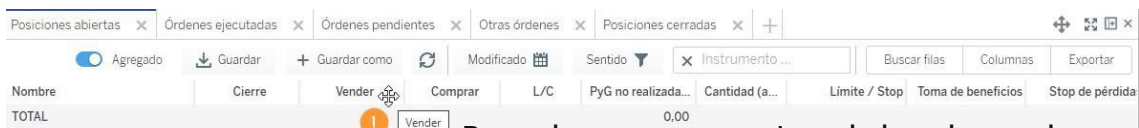


Cuando tienes gran volumen de operativa, el buscador por instrumento te será de gran utilidad para refinar tu búsqueda.

Este botón te habilitará un buscador para cada una de las columnas.

Para que puedas llevar un control exhaustivo de tus operaciones, BBVA Trader CFD te permite descargar toda tu operativa en formato Excel.

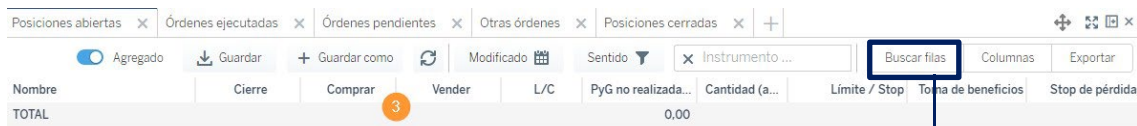
Por último, todas las columnas que componen las distintas pestañas de BBVA Trader CFD están diseñadas para que puedas organizarlas y visualizarlas a tu gusto. Para ello bastará con:



Pasa el cursor por encima de la columna hasta que el cursor cambie.



Pulsa y arrastra la columna hasta posicionarla donde quieras.



Una vez la sueltes ya estará en donde tú quieras.

**i** Dentro del botón “Columnas” podrás ver todas las columnas disponibles, así como ocultarlas y mostrarlas.

## POSICIONES ABIERTAS

Muestra todas las posiciones que tienes abiertas en cartera. Desde esta sección podrás lanzar y modificar órdenes.

Nombre	Cierre	Vender	Comprar	L/C	PyG no realizada...	Cantidad (a...)	Límite / Stop	Toma de beneficios	Stop de pérdida
TOTAL						-33.00			
1 ALEMANIA 40	Cerrar	14.512.87	14.514.67 +			-33.00	-10	0/1	0/1
30.05.2022 15:39:57	Cerrar			Corto		-33.00	-10		

Te permite cerrar la posición total o parcialmente.

El cuadrado naranja te indica el número de contratos que has adquirido y la fecha y hora en que se lanzó la orden. Además del instrumento que replica tu CFD.

Nombre	Cierre	Vender	Comprar	L/C	PyG no realizada...	Cantidad (a...)	Límite / Stop	Toma de beneficios	Stop de pérdida
TOTAL						-33.00			
1 ALEMANIA 40	Cerrar	14.512.87	14.514.67 +	Corto		-33.00	-10	0/1	0/1
30.05.2022 15:39:57	Cerrar					-33.00	-10		

Hace referencia al sentido de la orden: compra (largo) o venta (corto)

Señala si has realizado una orden stop o límite o si has asociado una orden. Desde este apartado también podrás editar tu toma de beneficios y tu stop loss, haciendo clic en las flechas ubicadas en cada columna o bien pinchando sobre el precio que has seleccionado previamente.

## ÓRDENES EJECUTADAS

Podrás ver un histórico de todas las órdenes que se han ejecutado en tu cuenta. Dentro de esta sección podrás revisar la cantidad de CFD con los que operaste, el sentido de la orden, el tipo de cambio (en caso de ser un valor con distinta divisa), la validez temporal o el spread de la operación.

Instrumento	Cantidad	Tipo de or...	Estado de or...	Límite / St...	Toma de b...	Stop de p...	Vender	Comprar	Descargar de...	Tipo de cambio	C/V
TOTAL											
ALEMANIA 40	-10	Mercado	Ejecutado	--	--	--	14.515.87	14.517.67 +		1	Vendé
US TECH 100 MINI	+1	Mercado	Ejecutado	--	--	--	1275.90	1276.30 +		1.071	Compré

## ÓRDENES PENDIENTES

Son las órdenes que no se han ejecutado por ahora o bien porque son órdenes limitadas o stop que no han tocado precio. Podrás cancelar las ordenes así como editar el precio de las órdenes asociadas mediante el uso de las flechas ubicadas a la derecha del precio previamente establecido o marcándolo directamente.

Instrumento	Cantidad	Tipo de orden	Estado de...	Límite / Stop	Stop de pérdidas	Cancelar	C/V	Origen	ID Orden
TOTAL									
● ALEMANIA 40	-10	Limite	Activo	14529.38				Vender	Inversor ORDOWJPZH... 30

## OTRAS ÓRDENES

Recoge todas las órdenes que no han llegado a ejecutarse. Es decir, aquellas órdenes que has cancelado o que el mercado ha rechazado.

Instrumento	Cantidad	Tipo de or...	Estado de or...	Límite / St...	Toma de b...	Stop de p...	C/V	Origen	ID Orden	Creado el	Modificado el
TOTAL											
● ESPAÑA 35	+1	Limite	Cancelado	8382.13	--	--	Comprar	InversorORDBKRGGL2...	19.05.2022 13:3...	19.05.2022 13:	

## POSICIONES CERRADAS

Recoge un histórico de todas las posiciones que has tenido. Además, podrás descargar el detalle individual de cada operación que hayas ejecutado.

Instrumento	Cantidad (cerrada)	PyG Real.	PyG Real (EUR)	PyG Diaria Real (EUR)	Tasa de ca...	Comisiones	Financiación ...	Tarifas a favo...
TOTAL			-1413.39					
● ALEMANIA 40	+10	-83.00	-83.00	-83.00	1	--	--	
● US TECH 100 MINI	+1	-0.16	-0.15	-0.15	1.071	--	--	
● ALEMANIA 40 MINI	+1	-0.40	-0.40	-0.40	1	--	--	
● US 500	+1	-1.10	-1.03	-1.03	1.071	--	--	
● ESPAÑA 35	-1	-3.50	-3.50	-3.50	1			



Desde BBVA Trader, te aconsejamos que añadas a este módulo la pestaña de “Movimientos de efectivo”. Ya que esta sección es ideal para que estés al día de todos los abonos y cargos que se realicen en tu cuenta de efectivo, ya sea por PyG no realizadas o por costes de financiación nocturna.

## 05. PANTALLA DE INICIO Y PERSONALIZACIÓN DE LA INTERFAZ

La pantalla de inicio te permite navegar entre todas los módulos disponibles en BBVA Trader CFD. Para llegar a ella solo tendrás que pulsar al + desde cualquiera de los módulos.

La pantalla de inicio se organiza del siguiente modo:

Te muestra todos los valores disponibles en BBVA Trader CFD agrupados por clase de activo

Te abre de nuevo las pestañas de “Noticias” e “Ideas

Te habilitará de nuevo las pestañas más operativas que te hemos enseñado en el

Desplegará en formato “nueva pestaña” las listas que tengas en tu perfil, ya sean predeterminadas o personalizadas.

Además los diferentes módulos los podrás organizar, dividir, expandir y eliminar para que la interfaz de la plataforma sea como tú quieras.

Pulsando este botón podrás trasladar los módulos a cualquier lugar de la pantalla.

Te permite expandir el módulo en una nueva pestaña para que te sea más sencillo operar.

Te elimina el módulo.

Divide el módulo para que puedas añadir otro diferente



## 06. BARRA DE MENÚ

Gracias a esta sección podrás ver de un vistazo la situación actual de cuenta. Así como monitorizar el riesgo de tu cartera.

### SEMÁFORO DE MARGEN

Es el indicador más intuitivo del margen que están reteniendo tus posiciones sobre tu capital total. La franja verde indica que tu margen es inferior al 80% del capital total, la amarilla es que margen retenido esta entre el 80%-90% y la rojo es que el margen está entre el 90%-100% del capital total. A partir de este punto se procederá al cierre automático de las posiciones.

### INFORMACIÓN SOBRE CAPITAL

Vas a poder ver la siguiente información: Saldo de la cuenta, PyG no realizada, PyG diaria, Capital total, Margen y Capital disponible para operar. Adicionalmente, si pasas con el cursor por encima veras una pequeña reseña que facilitará la funcionalidad de cada apartado.

### PLANTILLAS DE DISEÑO

Desde aquí podrás cargar todos los diseños que tengas creados para tu plataforma.

### CERRAR TODAS LAS POSICIONES

El botón del pánico sirve para cerrar todas las posiciones que tengas abiertas.

### MI PERFIL

Desde este apartado verás tu referencia para la operativa CFD, el tipo de cuenta retirar efectivo y cerrar la sesión.

Cuenta CFD:  
001815

Tipo de cuenta:  
investor (Propietario)

Moneda de la cuenta:  
EUR

Retiradas

Cerrar sesión

Retiradas de efectivo

Capital disponible: 0.00 EUR

Cantidad:

Razón:

Restaurar Transferir



Para realizar la transferencia de efectivo tendrás que darle a “Retiradas” e indicar los campos necesarios. Recuerda que el efectivo que retires se transferirá al día siguiente a tu cuenta de BBVA Trader.

## 07. MENÚ PRINCIPAL

Para acceder al menú principal de CFD debes pulsar a las tres líneas que se encuentran a la izquierda del logo. Este botón te servirá para plegar y desplegar el menú.

**DISEÑO**  
Te permite guardar, modificar y eliminar el diseño que le des a tu plataforma

**MENSAJES**  
Aquí recibirás todas las notificaciones por parte de BBVA Trader, bien sea información sobre días festivos, incidencias en la plataforma, etc.

**DIARIO DE OPERACIONES**

### DIARIO DE OPERACIONES

Te permite tener una visión general de tus últimas operaciones. Dentro de esta sección podrás ver tu información en los siguientes formatos:



Refleja la evolución de tu saldo en la plataforma de Trader CFD. Podrás verlo en función de las transferencias de efectivo o en porcentaje.

Te ofrece una visión general de tus últimas operaciones. Aquí puedes ver las PyG de tus últimas operaciones por categorías de CFD.

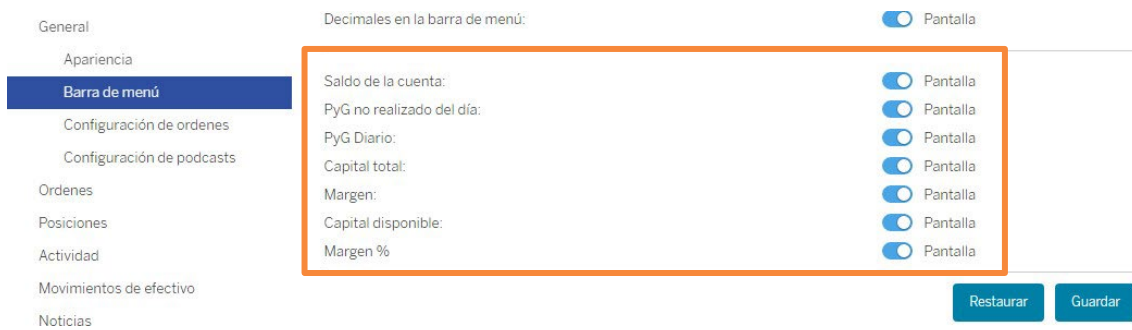
Te muestra los datos de las operaciones de los 10 CFD que más has utilizado.



**CONFIGURACIÓN**

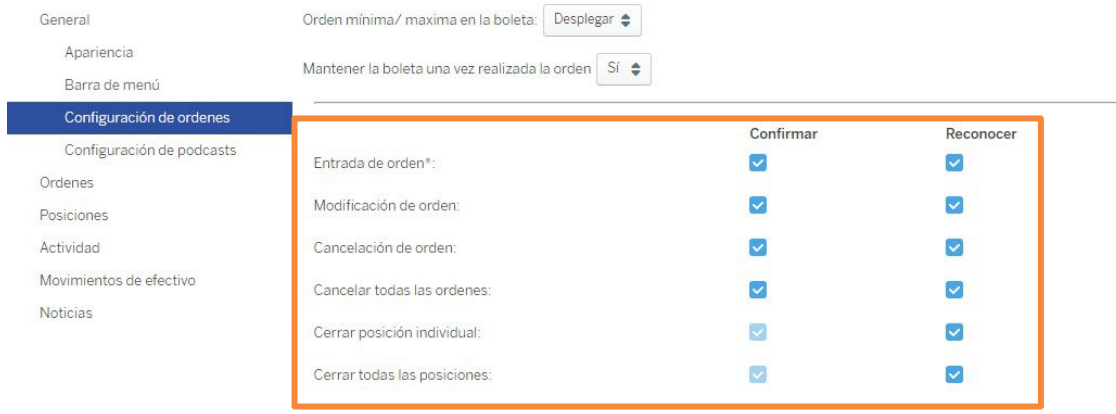
Podrás personalizar a tu gusto diferentes aspectos de la plataforma.

Entre los aspectos más relevantes que podrás encontrar en configuración destacan:



Te permite mostrar y ocultar diferentes indicadores que componen la barra menú de la plataforma como son el semáforo para controlar el margen o el indicador del capital disponible.

**Configuración**



Te permite personalizar las órdenes pudiendo así eliminar algunas de las confirmaciones y reconocimientos de órdenes con el fin de que puedas agilizar el momento de lanzar la orden. Por motivos regulatorios, algunas de las ventanas de confirmación no serán posibles eliminarlas.

## Configuración

General

Apariencia

Barra de menú

**Configuración de ordenes**

Configuración de podcasts

Ordnes

Posiciones

Actividad

Movimientos de efectivo

Noticias

Cancelar todas las ordenes:

Cerrar posición individual:

Cerrar todas las posiciones:

Parámetros predeterminados para ordenes

Instrumento	Cantidad	Toma de beneficios	Stop de pérdidas	Stop dinámico	Forz: aper
x ALEMANIA 40	10	Distancia	Distancia	<input type="checkbox"/>	<input type="checkbox"/>
x	Cantidad	Distancia	Distancia	<input type="checkbox"/>	<input type="checkbox"/>
x	Cantidad	Distancia	Distancia	<input type="checkbox"/>	<input type="checkbox"/>
x	Cantidad	Distancia	Distancia	<input type="checkbox"/>	<input type="checkbox"/>
x	Cantidad	Distancia	Distancia	<input type="checkbox"/>	<input type="checkbox"/>

Restaurar Guardar

Asimismo podrás pre-diseñar los parámetros de las boletas para cada instrumento haciendo así que estas se adecuen lo máximo posible a tu operativa. Entre los aspectos a modificar podrás pre-fijar que venga marcado el tick de “Forzar apertura”, la cantidad de contratos, que fije el stop dinámico y no el normal por defecto.

**General**

Ordnes

Posiciones

Actividad

Movimientos de efectivo

Noticias

Desde esta sección podrás editar las configuraciones que le hayas dado a cada una de las pestañas disponibles en BBVA Trader CFD. (Punto 4 de la guía)

Modo oscuro

Te permite cambiar el color de la interfaz de la

AudioMercados

Te proporciona un acceso directo a AudioMercados para que puedas estar al día de las noticias más relevantes.

Información & Legal

Funciona como un acceso directo al tarifario de CFD y a la página principal de BBVA Trader CFD.